



### SOMMAIRE

- p.1**  
Victoire éclatante de l'UNSA !
- p.2**  
Résultats des CAP et CCP
- p.3**  
Résultats du CUEP et des CLU
- p.4**  
Résultats Délégation des Personnels Privés (DPP)



L'UNSA plantera  
1 237 arbres !

## VICTOIRE ÉCLATANTE DE L'UNSA !

Dans un contexte particulièrement difficile, d'attaques répétitives et de dénigrement de certains syndicats contestataires et de relations tendues avec la Direction générale notamment sur le dossier pouvoir d'achat, les personnels ont choisi majoritairement de soutenir le syndicalisme réformiste, et particulièrement l'UNSA, en plaçant notre organisation à la 1<sup>ère</sup> place avec 34,96% des suffrages.

### Le paysage syndical est profondément modifié !

L'alliance CGT / SNUP recule fortement sur tous les sites et la CGT et le SNUP perdent leur représentativité chez les salariés de droit privé. Ils ne pourront donc négocier aucun accord pour les salariés, ni participer aux négociations annuelles obligatoires pendant les 4 prochaines années.

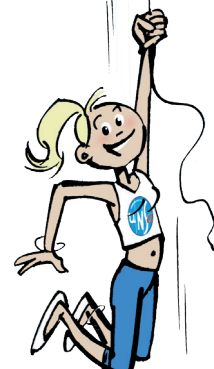
La CFE/CGC, nouveau syndicat contestataire, progresse en glanant des voix auprès de non-cadres, notamment à Angers et Bordeaux, tout en demeurant une organisation catégorielle dédiée uniquement à la défense de l'encadrement. L'avenir nous dira si cette organisation défend effectivement toutes les catégories du personnel ce dont nous doutons fortement.

L'UNSA et la CFDT demeurent majoritaires avec près de 60% des suffrages et pourront continuer à négocier, proposer et signer des accords qui s'appliqueront à toutes les catégories du personnel. Vous pouvez compter sur l'UNSA pour faire progresser vos droits dans les années à venir.

**Un GRAND merci à toutes et à tous d'avoir été aussi nombreux à faire le choix du syndicalisme réformiste, autonome et constructif.**

**Vous avez donné du sens à votre voix.**

**Ensemble, on continue d'agir avec vous, pour vous !**



## Résultats des CAP et CCP

Parallèlement aux scrutins des élections du Comité Unique de l'Établissement Public (CUEP) et des Comités Locaux Uniques (CLU), se déroulait les élections des Commissions Administratives Paritaires (CAP) et des Commission Consultative Paritaire (CCP) pour les fonctionnaires et contractuels de droit public de la Caisse des Dépôts.

**L'UNSA confirme nettement sa première place** chez les personnels de droit public aux élections des CAP et CCP avec 35,43% des suffrages. **Elle arrive 1<sup>ère</sup> à la CAP n°2, 1<sup>ère</sup> à la CAP N°3, 1<sup>ère</sup> à la CAP n°4, 2<sup>ème</sup> à la CAP n°1, 1<sup>ère</sup> à la CCP et obtient des élus dans toutes les CAP et CCP.**

Liste	Nombre de voix	% des suffrages
<b>UNSA</b>	<b>787</b>	<b>35.43%</b>
CFDT	626	28.19%
CGT	461	10.38%
SNUP		10.38%
CFE-CGC	305	13.73%
CFTC	42	1.89%

## Liste de vos élu(e)s UNSA

### CAP 1



Damien AUGIAS

Florence BERAU

### CAP 2



David BLE

David DUPLOUY

Anne-Laure GENTY

Jorge RICARDO

### CAP 3



Hélène SAMSON

Emilie COSTE-LOURET

Céline BARROU

Franck AMAR

### CAP 4



Marthe HELARY

Penda DIOUM

### CCP



Olivier LE BOUCH

Coralie DIBLING



# Résultats du CUEP et des CLU

## L'UNSA s'enracine à la 1<sup>ère</sup> place !

National				Ile-De-France			
Syndicat	CUEP National			Syndicat	CLU Ile-De-France		
	Voix	%	15 sièges		Voix	%	10 sièges
UNSA	1237	34.96%	6	UNSA	676	36.18%	4
CFDT	863	24.39%	4	CFDT	387	20.71%	2
CGT	722	13.26%	3	CGT	403	10.78%	2
SNUP		7.14%		10.78%			
CFE-CGC	549	15.52%	2	CFE-CGC	300	16.05%	2
CFTC	167	4.72%	0	CFTC	103	5.51%	0
TOTAL	3538	100%	15	TOTAL	1869	100%	10

Bordeaux				Angers			
Syndicat	CLU Bordeaux			Syndicat	CLU Angers		
	Voix	%	10 sièges		Voix	%	7 sièges
UNSA	211	37.68%	5	UNSA	170	29.82%	2
CFDT	120	21.43%	2	CFDT	181	31.75%	2
CGT	78	11.98%	1	CGT	122	19.05%	2
SNUP		1.95%		2.35%			
CFE-CGC	123	21.96%	2	CFE-CGC	82	14.39%	1
CFTC	28	5%	0	CFTC	15	2.63%	0
TOTAL	560	100%	10	TOTAL	570	100%	7

### Liste de vos élu(e)s UNSA

#### CUEP



#### CLU ANGERS



#### CLU ILE-DE-FRANCE



#### CLU BORDEAUX



Un GRAND merci à vous toutes et tous !





## Résultats Délégation des Personnels Privés (DPP)

**Très forte progression de l'UNSA CDC : + 100 voix et 6 sièges de Délégués du personnel**

L'UNSA continue sa progression avec 473 voix, soit 36,22% des suffrages et confirme nettement sa 1ère place chez les salariés. Elle gagne 1 élu DPP en plus.

Syndicats	2022		Evolution 2018-2022 %	Nbre d'Elu(e)s
	voix	%		
<b>UNSA</b>	<b>473</b>	<b>36.22%</b>	<b>3.06%</b> ▲	<b>6</b>
CFDT	284	21.75%	-4.38% ▼	3
CFE-CGC	263	20.14%	7.21% ▲	3
CGT	222	8.84%	-4.09% ▼	3
SNUP		8.16%	-2.31% ▼	
CFTC	64	4.9%	4.90% ▲	0
<b>TOTAL</b>	<b>1306</b>	<b>100%</b>		<b>15</b>

### Vos élu(e)s UNSA



Laetitia GUEDON   Pierre FOURCAIL   Véronique EUMURIAN   Rachid MERABET   Salomé VAILLANT   Jean-Luc BRUN   Vincent ARQUER   Michèle BEHAL   Christophe ERPELDING   Ruth LEWKOWICZ   Oumar ISSAKA HAMIDOU

**Seuls 3 syndicats sont désormais représentatifs** et peuvent désigner des Délégués syndicaux pour négocier les accords avec l'employeur CDC : UNSA, CFDT et CGC. **La CGT, le SNUP et la CFTC sont non représentatifs.**

**Le Bureau national de l'UNSA remercie toutes les électrices et électeurs qui ont porté leurs voix sur nos listes. Félicitations à toute l'équipe UNSA et à nos candidat(e)s !**

Ces excellents résultats font de l'UNSA un acteur incontournable dans le paysage syndical privé. Ils s'inscrivent dans la dynamique d'une progression constante depuis plus de dix ans chez les salariés de l'Etablissement public CDC et des élections du Comité Unique de l'Etablissement Public (CUEP) du 8 décembre 2022 où l'UNSA est également la 1ère organisation syndicale public/privé.

Bulletin d'information des personnels publics et privés  
 UNSA Caisse des Dépôts  
 56 rue de Lille, 75007 Paris.  
 Directrice de la publication : Salomé Vaillant  
 Rédacteur en chef : Jorge Ricardo  
 Conception : Vincent Arquer  
 Imprimerie CDC

