

**Vote
électronique**

Du 29 novembre au
6 décembre 2018
Je vote UNSA

LE 6 DÉCEMBRE 2018: VOTEZ UNSA!

POUR UN SYNDICALISME MODERNE ET CONSTRUCTIF

- ▶ **L'UNSA présente plus de 100 candidat(e)s** dans les scrutins (CUEP-CLU-DPP-CAP-CCP) issus des différents sites de l'Établissement public CDC.
- ▶ **Des candidat(e)s qui partagent les mêmes valeurs et les mêmes objectifs.**
Des femmes et des hommes, de tous âges, au cœur de nos métiers et de statuts variés, rassemblés pour défendre vos intérêts.
- ▶ **Un syndicat qui défend l'équité entre tous les personnels** (harmonisation des droits publics/privés, PVO pour tous,...).
- ▶ **Un syndicat responsable, qui prend ses responsabilités en signant de nombreux accords sociaux** (Intéressement, PEE/PERCO, Accord-cadre,...).

L'UNSA présente 112 candidat(e)s



Jérémie BAIS
CAP3 • CUEP • CLU IDF



Céline WARIN
CLU IDF



Laurence MOROSINI
CAP2 • CUEP • CLU IDF



Farida ROCHE
CLU Angers



Alice HANNIER
CLU Angers



Gérard BERTHONNEAU
CAP5



Sandrine MARTINS
CAP2



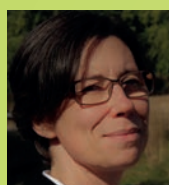
Valérie BONNEAU
CUEP • DPP



Alison TREVISAN
CAP4



Aline OPPISI
CAP3 • CUEP



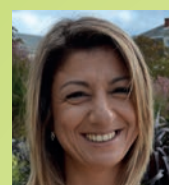
Perrine DUCAMP
CAP3 • CLU Bdx



Isabelle MAREAU
CAP3 • CLU Angers



Fabienne LOCOH-DONOU
CLU IDF



Assiba BOUHOUTE
CAP3 • CUEP



Sofian HERMOUCHE
CAP3



Béatrice CANY
CAP3 • CLU IDF



Brahim FAID
CAP4 • CLU IDF



Hanane FATHI
CAP4 • CLU Angers



Brigitte IMBAUD
CAP3



Sandie COTTON
CAP4 • CLU Angers



Jorge RICARDO
CAP2 • CLU IDF



Théo MICHELLET
CAP5



Andréa MOREIRA
CCP



Elsa LASSERRE
CCP



David BLÉ
CAP2 • CUEP • CLU Bdx



Alain DUQUESNOY
CUEP



Valérie ANSO
CUEP • CLU Bdx



Dominique MOUREY
DPP



Coralie DIBLING
CUEP



Carole WIELAND
CUEP • DPP



Franck LASADE
CUEP



Laurence AUMEUNIER
CUEP



Séverine POTIER
CAP2 • CUEP • CLU Bdx



Yves AUBRY
DPP



Agnès BUREL
DPP



Patricia VINCENT-LASBATS
CAP2



Marguerite AURIVEL
CLU IDF



Rachid MERABET
DPP



Thierry BADINIER
CLU IDF



Sylvie CHARRIER-SAUX
DPP • CLU IDF



Déborah PERS
CLU IDF



Christophe MOISSET
CLU IDF



Michel SIMON
CAP4 • CLU Bdx



Laëtitia GUEDON
DPP



Maguy POSE
CLU IDF



Christophe ERPELDING
DPP



Jean-Paul GUERIN
CAP1



Marie-Laure MICOUD
CAP1

CUEP : Comité Unique de l'Etablissement Public
CLU : Comité Local Unique

CAP : Commission Administrative Paritaire
CCP : Commission Consultative Paritaire
DPP : Délégation du Personnel de droit Privé

aux élections du 6 décembre 2018



Salomé **VAILLANT**
CUEP • DPP • CLU IDF



Nicolas **SEMINEL**
CUEP



Christine **RADEAU**
DPP • CLU IDF



Luc **DESSENNE**
CAP2 • CUEP



Hélène **SAMSON**
CAP3



Marine **PONCET**
CUEP



Patricia **EL HOCINE**
CAP3 • CUEP



Christian **GIBOUIN**
CLU Bdx



Julien **BOTTEMANNE**
CLU IDF



Marie-Christine **ROCHE**
CAP4



Nadine **FER**
CAP4



Didier **SCHULER**
CAP4 • CUEP



Marthe **HELARY**
CAP4 • CLU Bdx



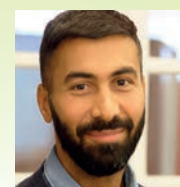
Penda **DIOUM**
CAP4



Tina **FEUILLET**
CAP4



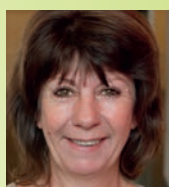
Corinne **JODAR**
CAP4 • CLU Bdx



Farès **ABID**
CUEP



Véronique **EUMURIAN**
CCP



Nathalie **TRUBERT**
CUEP • CLU Angers



Anaud **GOLLIOU**
CUEP • DPP • CLU IDF



Géraldine **BOUREAU**
CUEP • CLU Angers



Jacques **ROGER**
CUEP • DPP • CLU Angers



Maryse **GUEDJ**
DPP



Saadia **IMALOUAN**
CUEP



Anne-Sophie **MAGDA**
CUEP



Frédéric **PRUNA**
DPP



Olivier **LE BOUCH**
CCP



Sylvie **MAIRE**
CAP3



Eric **DIBLING**
DPP • CLU Angers



Laurent **LE BILLAN**
CLU Bdx



Hayatte **DENGOU**
DPP



Gilles **SAUBOUY**
DPP



Laurent **VITTECOQ**
DPP



Laurence **FAIVRE**
DPP



Adrien **PANNETIER**
CUEP



Marie-Christine **STOLARCZYK**
DPP



Olivia **SCHERER**
DPP



Pierre **MASSIS**
CAP2



Isabelle **DA COSTA**
DPP



Emilie **COSTE-LOURET**
CUEP • CLU Bdx



Tudal **BERNARD**
CLU Angers



Frédéric **BERGERO**
CAP2



Anne-Lise **FENET**
DPP • CLU IDF



Christophe **ANSO**
CAP3



Pierre **FOURCAIL**
DPP • CLU IDF



Brigitte **BARGUILLET**
CAP2



Marie-Claire **D'ALMEIDA**
CLU IDF



Vincent **ARQUER**
DPP

Et également : Béatrice AMBROSIANI (CLU A), Lise BERTHELON (CLU A), Gilda BOUQUILLON-VETU (CLU Bdx), Elisabeth CHAPPOUX (CLU Bdx), Marc COURT (CLU Bdx), Marion DEFOE (CUEP-CLU Bdx), Christine FROMENT (DPP), Eric GUINUT (CLU A), Nathalie LE LAGADEC (CLU Bdx), Sophie MASREVERY (CLU Bdx), Malika MEDJAH (CLU Bdx), Annabelle PAYET (DPP), Frédéric PERRET (CLU Bdx), Jean-Michel SANCHO (CUEP-CLU Bdx), Brice STOELSAET (CLU A), Nathalie VERNUS (CLU Bdx).



**Ensemble,
trouvons la solution !**



Elections 6 décembre 2018

Je vote UNSA



Bulletin d'information des personnels publics et privés
UNSA Caisse des Dépôts
56 rue de Lille, 75007 Paris. Tél : 01 58 50 30 52
Directeur de la publication : Luc Dessenne
Rédactrice en chef : Salomé Vaillant
Conception : Vincent Arquer
Imprimerie CDC

