



RESTITUTION DES RÉSULTATS DU SONDAGE UNSA SUR LES ACCUEILS COSOG EN ILE-DE-FRANCE

Comme vous, l'UNSA souhaite des améliorations !

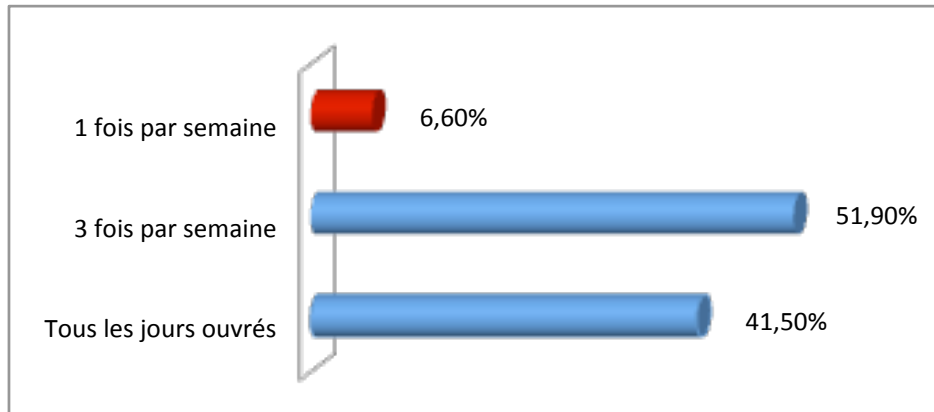
En mars dernier, l'UNSA CDC adressait par messagerie, à tous les personnels affectés en Ile-de-France, un questionnaire sur les accueils Cosog. Vous trouverez dans ce bulletin la restitution de cette enquête, ainsi que notre préconisation pour faire évoluer ces accueils dans l'avenir et être au plus près de vos attentes.

Votre participation à ce sondage et vos commentaires permettent d'obtenir une vision très représentative, puisque vous être près de 20% à y avoir contribué.

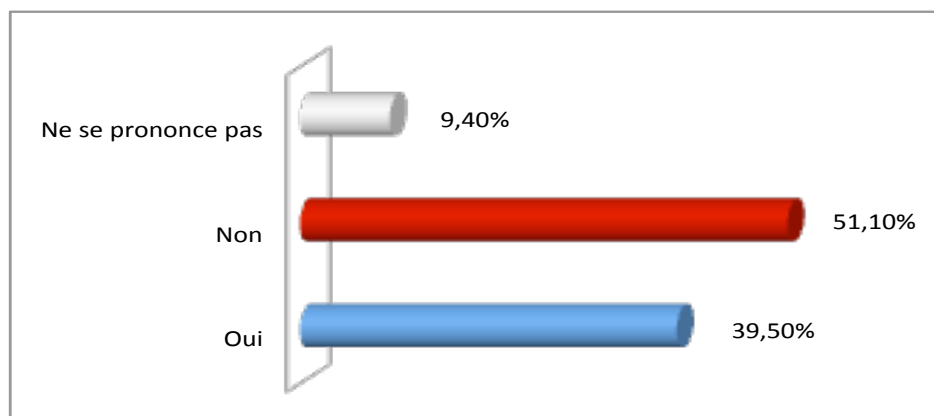
Restitution synthétique de vos réponses et commentaires



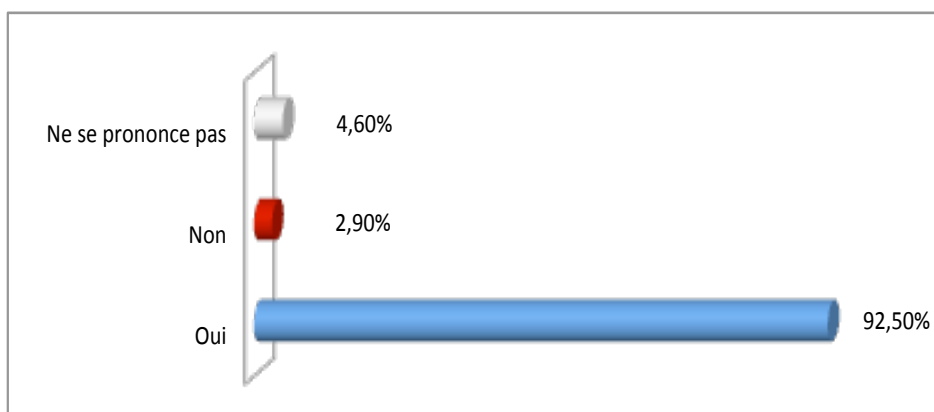
Quelle serait pour vous la fréquence d'ouverture optimale de votre accueil COSOG en IDF ?



Etes-vous satisfait(e) des délais d'attente de votre accueil COSOG en IDF ?

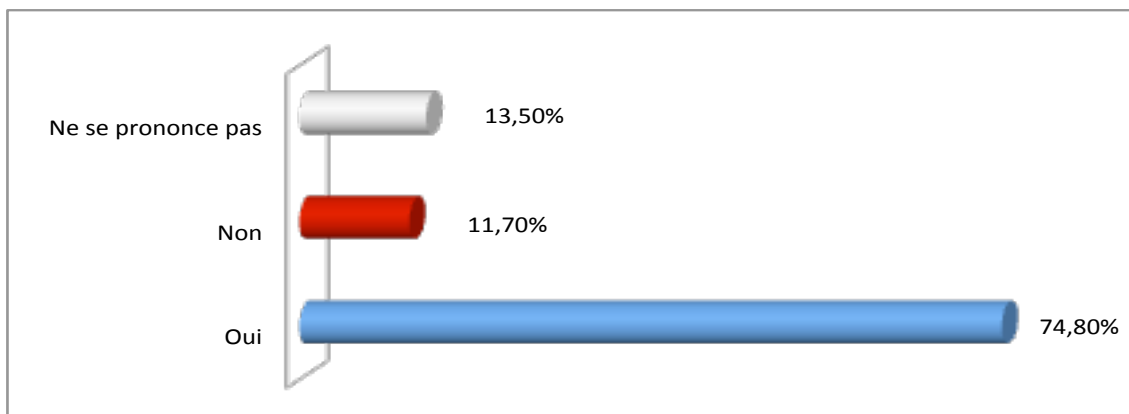


Souhaitez-vous un guichet rapide pour les retraits de prestations type billets de cinéma, CESU, pour les dépôts de dossiers, etc...

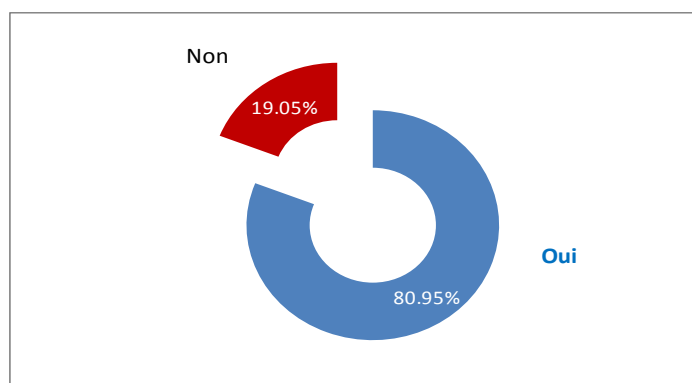




Souhaitez-vous avoir accès à plus de prestations dématérialisées (ex : billetterie électronique, coups de cœur,...) ?



Souhaitez-vous avoir un accueil COSOG sur le site d'Austerlitz 2 ?



Nous n'allons pas dissenter longuement sur les réponses qui parlent d'elles-mêmes et qui nous semblent constituer une bonne base de travail pour échanger sur le modèle de nos accueils en IDF et trouver des réponses adaptées aux besoins réels soulevés.

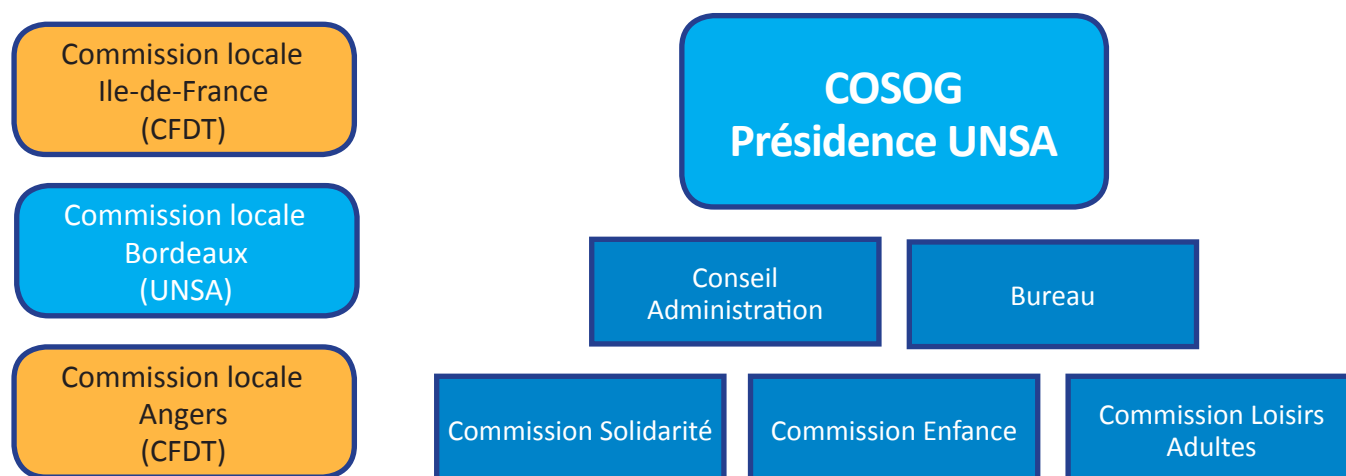
Parmi les nombreux commentaires (dont nous ne pouvons pas vous fournir ici la retranscription exhaustive), nous avons relevé **plusieurs points** qui devront également être intégrés dans le projet d'amélioration des accueils en IDF :

- Prévoir des séances de présentation des prestations Cosog aux nouveaux arrivants (cela évitera les nombreuses questions aux accueils).
- Améliorer la confidentialité.
- Prévoir des accusés de réception des demandes papiers adressées au Cosog.
- Relancer une communication sur l'accès à la « hot line » du Cosog.

Merci à tous ceux qui ont participé activement à cette enquête !

En février dernier, l'**UNSA** attirait l'attention des personnels sur les problèmes récurrents qui se posent en IDF sur de nombreux dossiers, et en particulier celui des accueils en IDF.

Afin de bien identifier les structures décisionnaires du Cosog et les organisations syndicales qui président le Conseil d'administration et les commissions nationales et locales, nous avons élaboré le schéma ci-dessous :



Comme vous le voyez, la **CFDT** détient la **Présidence de l'Ile-de-France**, et ce depuis la création du Cosog. Face à l'inertie constatée sur ce dernier mandat, l'**UNSA** a décidé de prendre les choses en main et de préparer, avec votre concours, un dossier solide permettant d'envisager des améliorations constructives. Nous espérons clairement que le renouvellement des instances en fin d'année nous permettra de prendre la tête de la commission IDF pour engager rapidement une concertation approfondie avec l'équipe administrative du Cosog qui débouchera sur des mises en œuvres concrètes et opérantes. En effet, notre objectif est de trouver un meilleur équilibre entre les besoins avérés et incontournables en termes d'accueils en IDF, et les contraintes opérationnelles et humaines des équipes administratives déjà très investies sur ce thème.

Vos correspondants COSOG Ile-de-France



Brigitte MOYSAN

Vice-Présidente de la Commission IDF
Membre de la Commission Enfance
Membre du Conseil d'administration



Laurent VITTECOQ

Titulaire à la Commission IDF
Président de la Commission Loisirs Adulte
Membre du Bureau
Membre du Conseil d'administration



Salomé VAILLANT

Suppléante à la Commission IDF
Membre du Conseil d'administration



UNSA Caisse des Dépôts
56 rue de Lille 75007 PARIS
TÉL : 01 58 50 30 52
www.cdc.unsa.org

